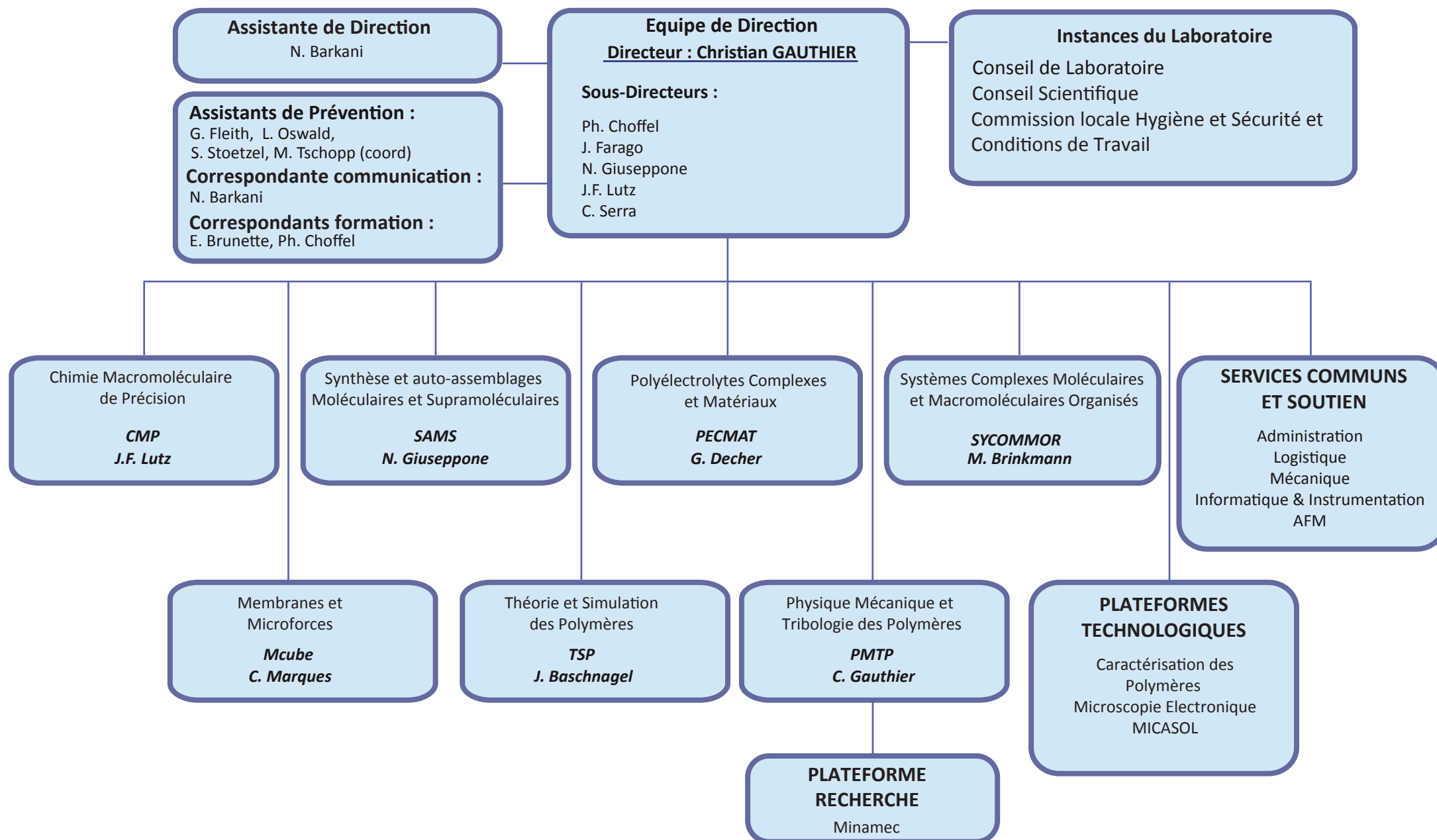


ORGANIGRAMME DE L'INSTITUT CHARLES SADRON

au 1er juin 2018

Centre de Recherche sur les Macromolécules et Systèmes Auto-assemblés



INSTITUT CHARLES SADRON : LES EQUIPES

au 1er juin 2018

*CA : chercheur associé

CMP **J.F. Lutz**

*C. Serra
P. Baxter
M. Bouquey
D. Chan Seng
T. Parpaite*

*A. Collard
L. Oswald*

*A. Al Ouahabi
R. Ibarra Gomez
E. Konishcheva
C. Le Guen
T. Mondal
S. K. Perala
R. Szweda
I. Youssef
G. Cavallo
G. Fiers
D. Karamesini
A. Kavand
N.F. König
E. Laurent
J. Louwsma
B. Mustafa
F. Noël
B. Petit*

SAMS **N. Giuseppone**

*M. P. Krafft
M. Maaloum
G. Fuks
E. Moulin
A. Vargas Jentzch
P. Lutz*

*O. Gavat
M.C Samy-Arlaye*

*V. Chumachenko
X. Yao
X. Zhou
J.R. Colard-Ilté
C. Counil
D. Dattler
M. Galerne
C. Gao
J. Heiser
X. Liu
E. Mendoza
A. Perrot
F. Picini
C. Rete
D. Shi
A. Vela
Y. Zeng*

PECMAT **G. Decher**

*F. Boulmedais
P. Petit
F. Schosseler
O. Félix
D. Martel
J. Combet
L. Jierry
M. Pauly
M. Rawiso
P. Schaaf CA**

*G. Fleith
M. Tschopp*

*M. Camci
M. Criado G.
J. El Maiss
M. Martinez M.
D. Wagner
S. Zahouani
N. Zydziak
A. Ait Khouya
M.H. Iqbal
Y. Z Liu
L. Lopez
R. Mujica
J. Rodon-Fores
F. Wasem-Klein
W. Wenbing*

SYCOMMOR **M. Brinkmann**

*Ph. Mesini
D. Collin
L. Biniek
A. Ruiz Carretero
J.M. Guenet
B. Lotz*

*M. Schmutz 25%
L. Herrmann
J. Ph. Lamps*

*S. Militzer
V. Untilova
V. Vijayakumar
Z. Zoukal*

PMTP **C. Gauthier**

*R. Muller
H. Pelletier
P. Kekicheff
W. Drenckhan
T. Roland
A. Rubin
M. Solar
Ph. Martinoty
V. Le Houerou CA**

*D. Favier
L. Jacomine*

*R. Bollache
M. Brender
J. Pepin
M. Bahrami
G. Dalongeville
C. Gasmi
C. Kumar
L. Limol*

Mcube **C. Marques**

*T. Charitat
P. Muller
A. Schröder
A. Stocco
T. Schmatko
F. Thalmann
J. Wolff CA**

M. Basler

*E. Azard
T. Espinosa
O. Benazieb
T. Mukhina
S. Salamone*

TSP **J. Baschnagel**

*A. Johner
A. Semenov
J. Wittmer
I. Kulic
H. Meyer
J. Farago*

O. Benzerara

*A. Baumann
G. Geevarghese
L. Klochko*

PLATEFORMES TECHNOLOGIQUES

Caractérisation des Polymères

M. Legros

SEC/GPC/A4F

M. Legros

C. Foussat

DSC/TGA

C. Saettel

Diffusion de lumière

M. Legros

Spectroscopies

*M. ****

Viscosimétrie

C. Foussat

Microscopie Electronique

M. Schmutz 75%

C. Blanck

A. Carvalho

A. Garnier

PF Recherche Mécanique

*M. ****

MICASOL

P. Kékicheff

SERVICES D'APPUI A LA RECHERCHE

P. Choffel Administrateur

Pôle technique

Informatique & Instrumentation

Réseaux et Sécurité Informatique

F. Paulus

Conseils - Installation- Instrumentation - Dépannages électroniques

S. Sivongsay

Pôle administratif

Gestion financière, Pôle dépenses

K. Bruzzone - Référent achats

Appel d'offres et contrats de maintenance

M. Meyer - Référent immobilisations

Missions, manifestations scientifiques

E. Brunette - Référent missions

M. Meyer

V. Oberlé

Séminaires, assistance resp. scientif.

E. Brunette

Gestion financière, Pôle recettes

V. Oberlé - Référent Convention recherche

Suivi de gestion, contrôle interne

V. Oberlé

SERVICES D'ACCOMPAGNEMENT DE LA RECHERCHE

AFM

C. Contal

PF Site RMN

Contact local : *L. Oswald*

Logistique

Resp. Maintenance et Travaux

S. Stoetzel CTB

G. Strub

Accueil - Magasin

J. M. Chauvelot

Gestion des locaux

M. Meyer

SOUTIEN MECANIQUE

F. Courtier

TSP
PECMAT

P. Allgayer

CMP
MCUBE
SAMS
SYCOMMOR

C. Lambour

PMTP
PF Caractérisation-Micasol-Microscopie-Minamec

RESSOURCES HUMAINES

Gestion du personnel permanent

N. Barkani

Accueil des nouveaux entrants et Gestion du personnel non permanent

O. Lemblé