

CMP
J.F. Lutz

Y. Holl
P. Lutz
C. Serra
P. Baxter
M. Bouquety
D. Chan Seng

A. Collard
L. Oswald

A. Al Ouahabi
G. Cavallo
S. Ding
G. Fiers
D. Karamessini
N.F. König
C. Laure
J. Louwsma
M. Nassar
B. Petit
A. Rothan
R. Szweda
C. Taddei
S. Telitel

SAMS
N. Giuseppone

M. P. Krafft
M. Maaloum
G. Fuks
E. Moulin

O. Gavat
J. Lemoine

Q. Cao
J.R. Colard-Ilté
J. Foy
D. Funeriu
A. Goujon
T. Liang
X. Liu
S. McKie
A. Osypenko
C. Rete
M. Samiappan
S. Schneider
J. Tan
M. Thangavel

PECMAT
M. Rawiso

G. Decher
P. Petit
F. Schosseler
F. Boulmedais
O. Félix
Y. Frère
D. Martel
J. Combet
L. Jierry
M. Pauly
P. Schaaf CA*

G. Fleith
M. Tschopp

P. Barrois
B. Durr
J. El Maiss
J. Kelber
V. Lemaire
L. Lopez
C. Maerten
M. Motay
M. Twardoch
C. Vigier-Carrière
D. Wagner

SYCOMMOR
M. Brinkmann

Ph. Mesini
D. Collin
L. Biniek
A. Ruiz Carretero
J.M. Guenet
B. Lotz

M. Schmutz 25%
L. Herrmann
J. Ph. Lamps
E. Gonthier

E. Christ
M. Diebold
N. Genevaz
A. Hamidi-Sakr
Z. Zoukal

PMTP
C. Gauthier

R. Muller
H. Pelletier
P. Kekicheff
V. Le Houerou
T. Roland
A. Rubin
J. Krier
M. Solar
Ph. Martinoty

D. Favier
L. Jacomine 50%

M. Bahrami
T. Bourrel
P. Chapuis
M. Dabo
L. Fu
R. Ibarra Gomez
C. Kumar
L. Limol
S. Liu
V. Meklesh
N. Yi

Mcube
C. Marques

T. Charitat
P. Muller
A. Schröder
T. Schmatko
F. Thalmann
J. Wolff CA*

M. Basler

M. Kluzek
M. Morandi
S. Salamone
V. Walter

TSP
J. Baschnagel

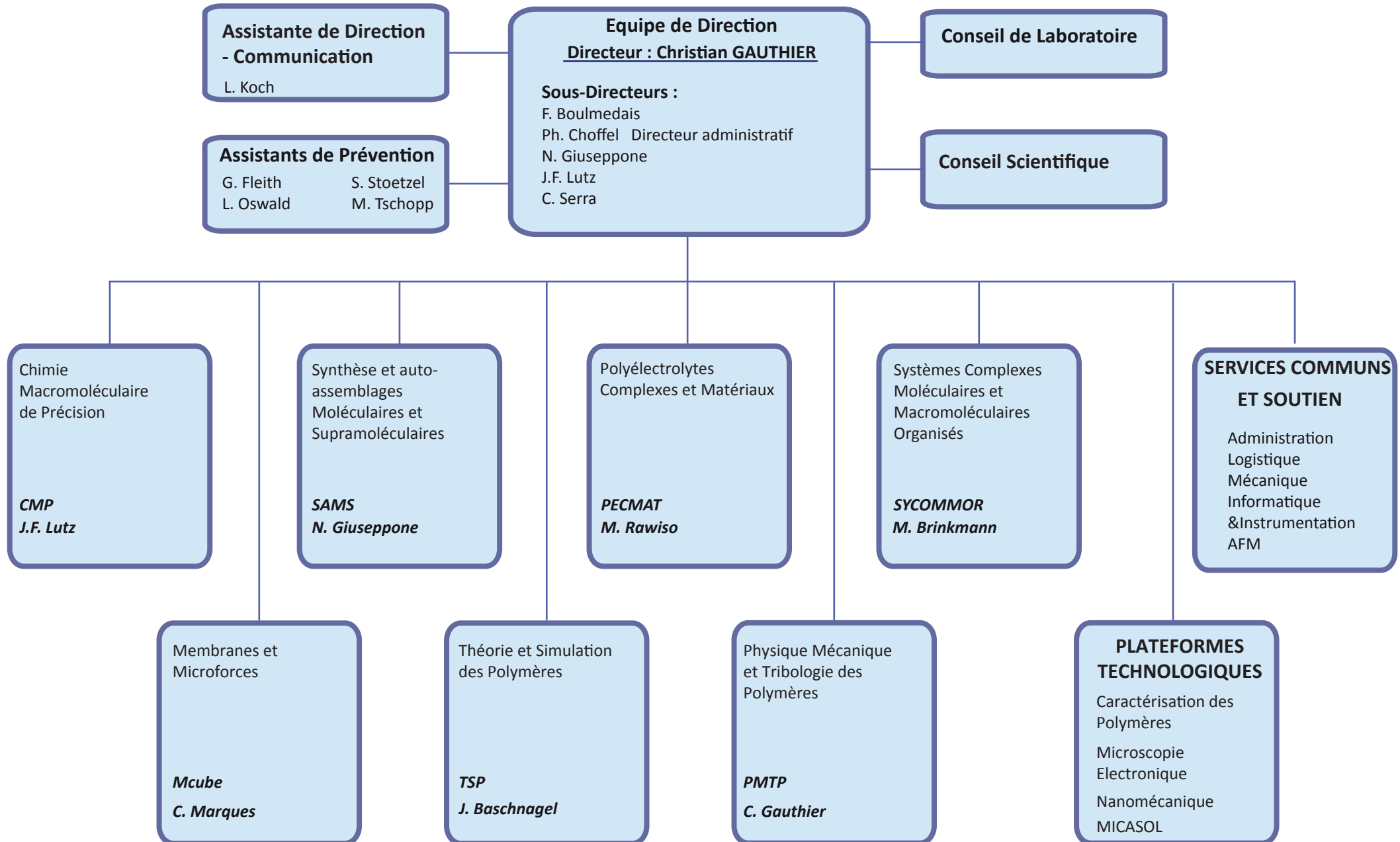
A. Johner
A. Semenov
J. Wittmer
I. Kulic
H. Meyer
J. Farago
H. Mohrbach CA*
M. Müller CA*
N.K. Lee CA*
S. Obukhov CA*
F. Ziebert CA*

O. Benzerara

A. Baumann
M. Dolgushev
J. Fierling
J. Husse
I. Kriuchevskiy
I. Nyrkova
C. Ruscher

ORGANIGRAMME DE L'INSTITUT CHARLES SADRON

Centre de Recherche sur les Macromolécules et Systèmes Auto-assemblés



INSTITUT CHARLES SADRON : PLATEFORMES ET SERVICES

PLATEFORMES TECHNOLOGIQUES

Caractérisation des Polymères

M. Legros

SEC/GPC/A4F

M. Legros
C. Foussat
H. Dogan

DSC/TGA

C. Saettel

Diffusion de lumière

M. Legros

Viscosimétrie

C. Foussat

Microscopie Electronique

M. Schmutz 75%

C. Blanck
A. Garnier

PF Recherche Mécanique

L. Jacomine 50 %

MICASOL

P. Kekicheff

J. Iss

SERVICES SCIENTIFIQUES COMMUNS

AFM

C. Contal

PF Site RMN

Contact local : *L. Oswald*

SERVICES ADMINISTRATIFS ET TECHNIQUES

P. Choffel

SERVICES TECHNIQUES

Informatique & Instrumentation

Réseaux et Sécurité Informatique

F. Paulus

Réseaux physiques

M. Roth

Conseils - Installation- Dépannages - Electronique

S. Sivongsay

Logistique

Resp. Maintenance et Travaux

S. Stoetzel CTB

Accueil - Magasin

J. M. Chauvelot

SERVICES ADMINISTRATIFS

Gestion financière, pôle dépenses

Achats et contrats maintenance :

K. Bruzzone
Réfèrent achats
M. Meyer

Réfèrent immobilisations et Geslab

Missions, manifestations scientifiques

E. Brunette
M. Meyer
V. Oberlé

Séminaires, assistance resp. scientif.

E. Brunette

Gestion financière, pôle recettes

V. Oberlé : Réfèrent Convention recherche

Suivi de gestion, contrôle interne

V. Oberlé

Gestion administrative, gestion des locaux

M. Meyer

Gestion du personnel, ressources humaines

L. Koch : pers. permanents

O. Lemblé : non permanents

SOUTIEN MECANIQUE

F. Courtier

TSP
PECMAT

P. Allgayer

CMP
SYCOMMOR
PF MICASOL

C. Lambour

PMT
PF Microscopie
PF Recherche Mécanique

G. Strub

PECMAT
MCube
SAMS
PF Caractérisation